

— STUDI DENTISTICI / ZAHNARZTPRAXEN

**PROFILO AZIENDALE / UNTERNEHMENSPROFIL****Planit, un cammino di bellezza****Planit: Ästhetik und Komfort**

Planit nasce nel 1995 dall'incontro tra il piacere italiano per la bellezza e una tradizione alpina fatta di cura per gli spazi e cultura del comfort. Passo dopo passo, abbiamo imparato a plasmare DuPont™ Corian® fino a diventare esperti nella lavorazione di questo materiale. La sede di Planit è a Ora, in provincia di Bolzano.

Das 1995 gegründete Unternehmen Planit vereint italienische Designkultur und den traditionellen alpenländischen Sinn für Wohnkomfort. Schritt für Schritt haben wir uns mit den Eigenschaften des Werkstoffs vertraut gemacht und wurden so zu Experten in der Verarbeitung von DuPont™ Corian®. Planit hat den Firmensitz in Auer, Provinz Bozen.

**Planit è Corian®****Planit ist Corian®**

Abbiamo scelto questo materiale perché è resistente, ecologico, igienico, non poroso e modellabile; caratteristiche tecniche che ne fanno la materia prima ideale per gli ambienti in cui sicurezza, design e comfort sono essenziali.

Wir haben uns für dieses Material entschieden, weil es höchst widerstandsfähig, ökologisch, hygienisch und porenfrei ist und vielseitige Gestaltungsmöglichkeiten bietet. Dank dieser technischen Eigenschaften ist Corian der ideale Werkstoff für Bereiche, in denen höchste Ansprüche an Sicherheit, Design und Komfort gestellt werden.



## IL MATERIALE / DAS MATERIAL

### Corian®, che cos'è Woraus besteht Corian®?

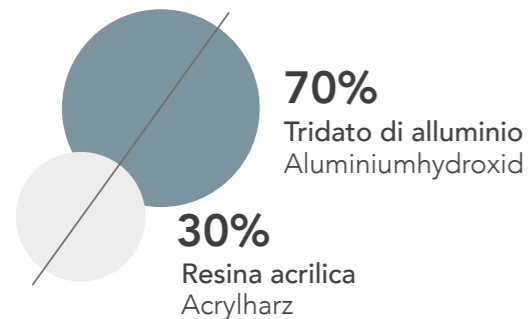
Corian® è composto da un terzo di resina acrilica trasparente (il polimetilmetacrilato PMMA) e due terzi di minerali naturali. Tra questi, il principale è l'alluminio triidrato (ATH), una polvere bianca ricavata dalla bauxite, elemento da cui si estrae l'alluminio. Si tratta quindi di un materiale minerale in polvere che utilizza la resina acrilica come legante.

Corian® besteht zu einem Drittel aus transparentem Acrylharz (Polymethylmethacrylat - Kurzzeichen PMMA) und zu zwei Dritteln aus natürlichen Mineralien. Hauptbestandteil ist das Mineral Aluminiumhydroxid (ATH), ein weißes Pulver, das aus Bauxit (Aluminiumerz) gewonnen wird. Hier handelt es sich um eine Mischung aus einem mineralischen Stoff in Pulverform und Acrylharz als Bindemittel.

### Corian®, un materiale versatile Corian®: ein vielseitiges Material

Corian® è un materiale duro ma duttile. Con l'ausilio di sagome e contro sagome a due e a tre dimensioni può essere termoformato e assumere qualsiasi forma. Disponibile in vari colori e texture, può essere retroilluminato con luci a LED perché è traslucido. Queste caratteristiche lo rendono il materiale ideale per realizzare o rivestire elementi d'arredo ergonomici, sicuri e confortevoli.

Corian® ist ein hartes, aber vielseitig bearbeitbares Material. Mit Hilfe von zwei- und dreidimensionalen Schablonen und Gegenschablonen kann der Werkstoff thermisch beliebig geformt werden. Der Werkstoff ist in verschiedenen Farben und Texturen erhältlich und kann mit LED-Leuchten hinterleuchtet werden, da er lichtdurchlässig ist. Dank dieser Eigenschaften hat sich Corian bewährt als Material für stark beanspruchte Oberflächen und für die Fertigung von ergonomischen, sicheren und komfortablen Möbelementen.



Una vasta gamma  
di colori a scelta  
Umfangreiche  
Farbauswahl

## LE CARATTERISTICHE / DIE MATERIALEIGENSCHAFTEN

### Corian® per lo studio dentistico Corian® für Zahnarztpraxen

Gli studi dentistici sono luoghi caratterizzati dall'elevato livello di igienicità; contemporaneamente però devono essere confortevoli per il paziente e funzionali per i professionisti. Queste tre esigenze trovano nel Corian® la soluzione ideale. Grazie alle caratteristiche tecniche Corian® assicura infatti massima igiene, un'estetica lineare e un design modellabile sulle esigenze.

In einer Zahnarztpraxis müssen nicht nur höchste Hygienestandards erfüllt werden; der Zahnarzt selbst wünscht sich optimale Funktionalität der Einrichtung, Patienten erwarten ihrerseits hohen Komfort. Diese drei Anforderungen erfüllt Corian® perfekt und bietet sich somit als ideale Lösung an. Dank seiner technischen Eigenschaften gewährleistet Corian® ein Höchstmaß an Hygiene, eine geradlinige Ästhetik und auf den jeweiligen Bedarf abgestimmte vielfältige Gestaltungsmöglichkeiten.

### Perché Corian® viene scelto dagli studi dentistici: Warum Corian® für die Ausstattung von Zahnarztpraxen gewählt wird:

- **Igienico.**  
Le superfici in Corian® non favoriscono la crescita di batteri o funghi e sono prive di fughe.
- **Hygienisch.**  
Corian-Oberflächen® werden optisch fugenlos verklebt und sind porenfrei, weshalb Bakterien oder Pilze sich nicht festsetzen können.
- **Sicuro.**  
Corian® è certificato da importanti istituzioni indipendenti per le prestazioni igieniche (LGA QualiTest, NSF International e Royal Institute for Public Health) e dispone della certificazione in base allo standard NSF/ANSI 51 per il contatto con i cibi.
- **Sicher.**  
Corian® wurde von führenden unabhängigen Instituten für seine Hygieneigenschaften zertifiziert (LGA QualiTest, NSF International und Royal Institute for Public Health) und verfügt über die Zertifizierung nach der Norm NSF/ANSI 51 für den Kontakt mit Lebensmitteln.
- **Non poroso.**  
Corian® è facile da pulire perché le macchie restano in superficie e non vengono assorbite dal materiale.
- **Porenfrei.**  
Corian® ist einfach zu reinigen, da Flecken nicht eindringen können, sondern auf der Oberfläche bleiben.
- **Atossico.**  
Corian® è inerte e atossico. In condizioni normali di temperatura, non emette gas. Quando brucia rilascia principalmente ossidi di carbonio; il fumo è leggero e non contiene gas alogenati tossici.
- **Nicht toxisch.**  
Corian® ist ein inertes und nicht toxisches Material. Unter normalen Temperaturbedingungen gibt es keine Ausgasungen. Wird es verbrannt, setzt es hauptsächlich Kohlendioxid frei. Der Rauch ist hell und enthält keine toxischen halogenierten Gase.
- **Resistente.**  
Corian® è un materiale solido e forte, che resiste alla maggior parte degli impatti, alle scalfitture e ai tagli.
- **Widerstandsfähig.**  
Corian® ist ein robustes und strapazierfähiges Material, das stoß- und schnittfest und gegen die meisten Beanspruchungen beständig ist.
- **Riparabile.**  
Le superfici in Corian® tornano come nuove grazie a un normale detergente o a una spugnetta abrasiva scotch brite. Danni più consistenti si riparano con inserti invisibili dello stesso materiale.
- **Reparierbar.**  
Durch die Pflege mit einem normalen Reinigungsmittel oder einem Reinigungsschwamm (Scotch-Brite) werden die Oberflächen aus Corian® wieder wie neu. Größere Schäden können repariert werden, indem Teile aus demselben Material nicht sichtbar eingesetzt werden.

## LE CERTIFICAZIONI / ZERTIFIZIERUNGEN

### Corian® un materiale sicuro e certificato

#### Corian®: ein sicheres und zertifiziertes Material

Corian®, un materiale top quality per le performance igieniche e in particolare perché evita l'insorgere di funghi e batteri secondo la norma europea DIN EN ISO 846

Corian® è certificato dall'ente tedesco LGA e dall'americana GreenGuard® come materiale a basse emissioni di composti organici volatili.

Le prestazioni igieniche di DuPont™ Corian® sono state certificate da importanti istituzioni indipendenti.

LGA QualiTest - NSF International - Royal Institute for Public Health

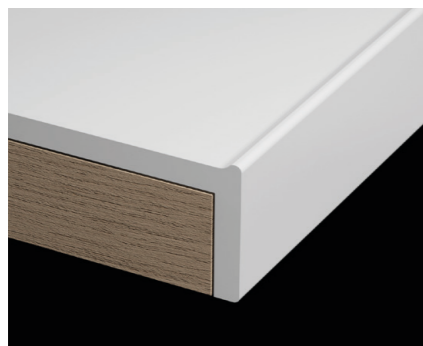
Corian® ist ein hochwertiges Material mit hervorragenden Hygieneigenschaften, das die Vermehrung von Pilzen und Bakterien verhindert und so die Anforderungen der europäischen Norm DIN EN ISO 846 erfüllt

Die deutsche Landesgewerbeanstalt (LGA) und das amerikanische Institut GreenGuard haben Corian® als Material mit geringem Ausstoß flüchtiger organischer Verbindungen (VOCs) zertifiziert.

DuPont™ Corian® erfüllt höchste Hygienestandards und wurde daher von namhaften unabhängigen Instituten zertifiziert, wie:

LGA QualiTest - NSF International - Royal Institute for Public Health

## I PLUS PER GLI STUDI DENTISTICI / PLUSPUNKTE FÜR ZAHNARZTPRAXEN



Bordo antigoccia

Schwallrandkante

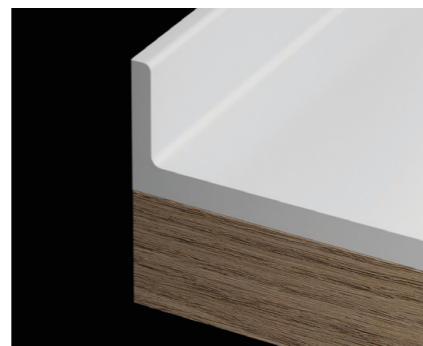


Lavelli

Lavello in Corian® integrato nel top.

Becken

Spüle aus Corian® – fugenlos eingebaut.



Alzate in Corian®

L'alzata raccordata e arrotondata con spessore 8 mm, come quella da 12, non permette che si annidino muffe o batteri

Wischleisten aus Corian®

Die gerundete Wischleiste in 8 mm Stärke verhindert wie die Ausführung in 12 mm, dass sich Schimmel oder Bakterien ansiedeln.

## PRODOTTI / PRODUKTE

### Corian® negli studi dentistici: dove e come

#### Corian® in Zahnarztpraxen: wo und wie

##### Per gli ambulatori Im behandlungsraum

##### Piani di lavoro

Scegliere un top in Corian® dà sicurezza perché il materiale è idrorepellente e resistente a graffi e urti. Il bordo antigoccia inoltre è in grado di contenere i liquidi sulla superficie. È possibile progettare su misura le dimensioni e lo spessore del piano.

##### Arbeitsplatten

Die Entscheidung für eine Corian®-Arbeitsplatte ist eine sichere Wahl, denn das Material ist wasserabweisend, kratz- und stoßfest. Die Schwallrandkante kann auch Flüssigkeiten auf der Oberfläche auffangen. Die Größe und Stärke der Platte kann individuell auf Maß geplant werden.

##### Alzatine

L'alzata raccordata e arrotondata con spessore 8 e 12 mm è il meglio che si possa avere su una superficie di lavoro perché grazie al raccordo con il piano, garantisce facilità di pulizia, massima igiene e non permette che si annidino muffe o batteri.

##### Wischleisten

Die 8 und 12 mm starke, abgerundete Wischleiste ist ein optimaler Abschluss der Arbeitsfläche, denn die nahtlose Verbindung mit der Arbeitsplatte garantiert eine einfache Reinigung, maximale Hygiene und verhindert die Ansammlung von Schimmel und Bakterien.

##### Lavelli

Suggeriamo lavelli in DuPont(TM) Corian®, integrati nel piano di lavoro, senza fughe visibili e al tatto per una facile pulizia a garanzia della massima igiene.

##### Spülen

Wir empfehlen in die Arbeitsplatte integrierte Spülen aus DuPont(TM) Corian®, die keine sichtbaren und spürbaren Fugen aufweisen und leicht zu reinigen sind, so dass ein Maximum an Hygiene gewährleistet ist.

##### Mobili - Pensili - Carrelli

Avere a portata di mano gli strumenti e poterli stoccare in ambienti altamente igienici è fondamentale; grazie alla straordinaria plasmabilità del Corian®, possiamo rendere sicuro ogni complemento d'arredo dello studio.

##### Möbel - Wandschränke - Instrumentenwagen

Die griffbereite Aufbewahrung von Instrumenten in einer hygienisch einwandfreien Umgebung ist im Gesundheitsbereich von zentraler Bedeutung. Dank der vielseitigen Gestaltungs- und Verarbeitungsmöglichkeiten von Corian® können wir alle Teile der Praxisausstattung hygienisch sicher ausführen.



**PRODOTTI / PRODUKTE****Corian® negli studi dentistici: dove e come**  
Corian® in Zahnarztpraxen: wo und wie

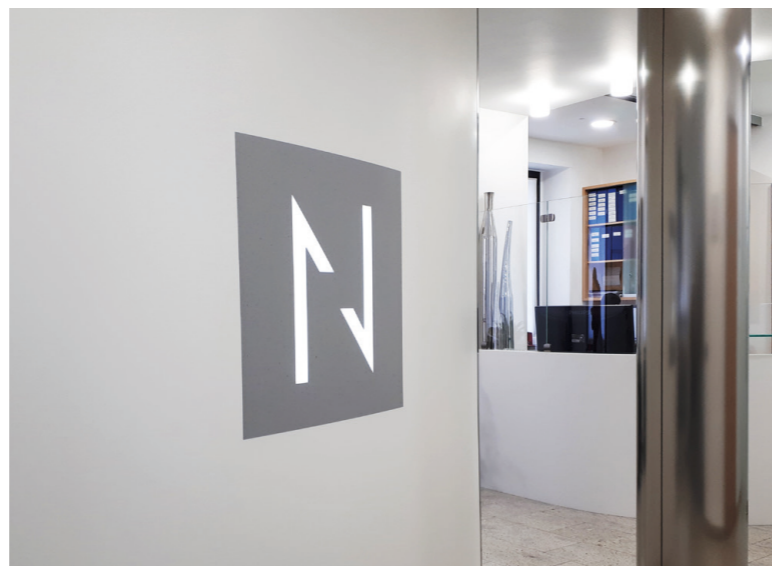
Per la reception  
Für die rezeption

Front desk

Il banco è il biglietto da visita dello Studio. Può essere realizzato in legno da un falegname e rivestito in Corian® oppure essere autoportante e costruito interamente in Corian da parte nostra. Possiamo fresare il materiale per inserire loghi, immagini aziendali, motivi tridimensionali anche retroilluminati oppure lavorazioni artistiche scavate tridimensionalmente.

Front desk

Die Empfangstheke ist die Visitenkarte der Praxis. Wird die Theke vom Schreiner aus Holz hergestellt, können wir sie anschließend mit Corian® verkleiden oder wir fertigen Sie komplett aus Corian. Das Material kann auch gefräst werden, so können wir Logos, Firmenbilder, dreidimensionale Motive einfügen, die auch hinterleuchtet werden können, oder aufwendige dreidimensionale Designs in Corian ausführen.

**PRODOTTI / PRODUKTE****Corian® negli studi dentistici: dove e come**  
Corian® in Zahnarztpraxen: wo und wie

Per la sala operatoria  
Für den operationssaal

Pareti

Per assicurare la migliore igiene in un ambiente così delicato suggeriamo di rivestire le pareti in Corian®. Consigliamo uno spessore di 12 mm e il Glacier White a garanzia di migliori prestazioni. Progettiamo e produciamo elementi modulari, montati in loco ad incastro, incollati e levigati per rendere invisibili le giunzioni.

Wände

Um die für OP-Räume geforderten hohen Hygienestandards zu erfüllen, bietet sich eine Wandverkleidung aus Corian® an. Für ein optimales Ergebnis empfiehlt sich eine Stärke von 12 mm und die Ausführung in Glacier White. Wir entwerfen und fertigen modulare Elemente, die vor Ort zusammengefügt und geschliffen werden, so dass die Verbindungsstellen nicht mehr sichtbar sind.



## REFERENZE / REFERENZEN

**Da oltre 25 anni siamo il partner scelto per hotel, scuole, aziende e studi di architettura in Italia e in Europa, in particolare in Svizzera, Austria e Germania.**

**Progettiamo e realizziamo elementi in Corian® personalizzandoli alle diverse realtà; per il settore salute e benessere siamo felici di essere stati scelti da:**

Seit über 25 Jahren wählen Hotels, Schulen, Unternehmen und Architekturbüros in Italien und Europa, insbesondere in der Schweiz, Österreich und Deutschland, Planit als Partner für ihre Projekte. Wir planen und realisieren Elemente aus Corian® individuell auf Maß und nach Kundenwunsch. Besonders stolz sind wir auf die Arbeiten, die wir in folgenden Gesundheitseinrichtungen ausgeführt haben:

Nuovo Ospedale San Maurizio (BZ)	Erweiterung Landeskrankenhaus Bozen
Ospedale di San Candido (BZ)	Krankenhaus Innichen (BZ)
Ospedale di Vipiteno (BZ)	Krankenhaus Sterzing (BZ)
Ospedale Silandro (BZ)	Krankenhaus Schlanders (BZ)
Ospedale di Merano (BZ)	Krankenhaus Meran (BZ)
Ospedale San Camillo (TN)	Krankenhaus San Camillo (TN)
Ospedale Santa Chiara (TN)	Krankenhaus Santa Chiara (TN)
Ospedale Cardinal Massaia (AT)	Krankenhaus Cardinal Massaia (AT)
Clinica Fivet, Merano (BZ)	Klinik Fivet, Meran (BZ)
Studio Dentistico Associato Nadalini (TN)	Zahnarztpraxis Nadalini (TN)
Studio Odontoiatrico Altogarda, Arco (TN)	Zahnarztpraxis Altogarda, Arco (TN)
Bio Dental (BZ)	Bio Dental (BZ)
Studio Furlini (TN)	Studio Furlini (TN)
Proimplant, Lana (BZ)	Proimplant, Lana (BZ)
Happy Smile (BZ)	Happy Smile (BZ)
Studio Odontoiatrico Dr. Solderer (BZ)	Zahnarztpraxis Dr. Solderer (BZ)



Planit srl - Via Nazionale, 61  
I - 39040 Ora, Bolzano  
tel. +39 0471 811490  
fax. +39 0471 811494  
info@planit.it - www.planit.it